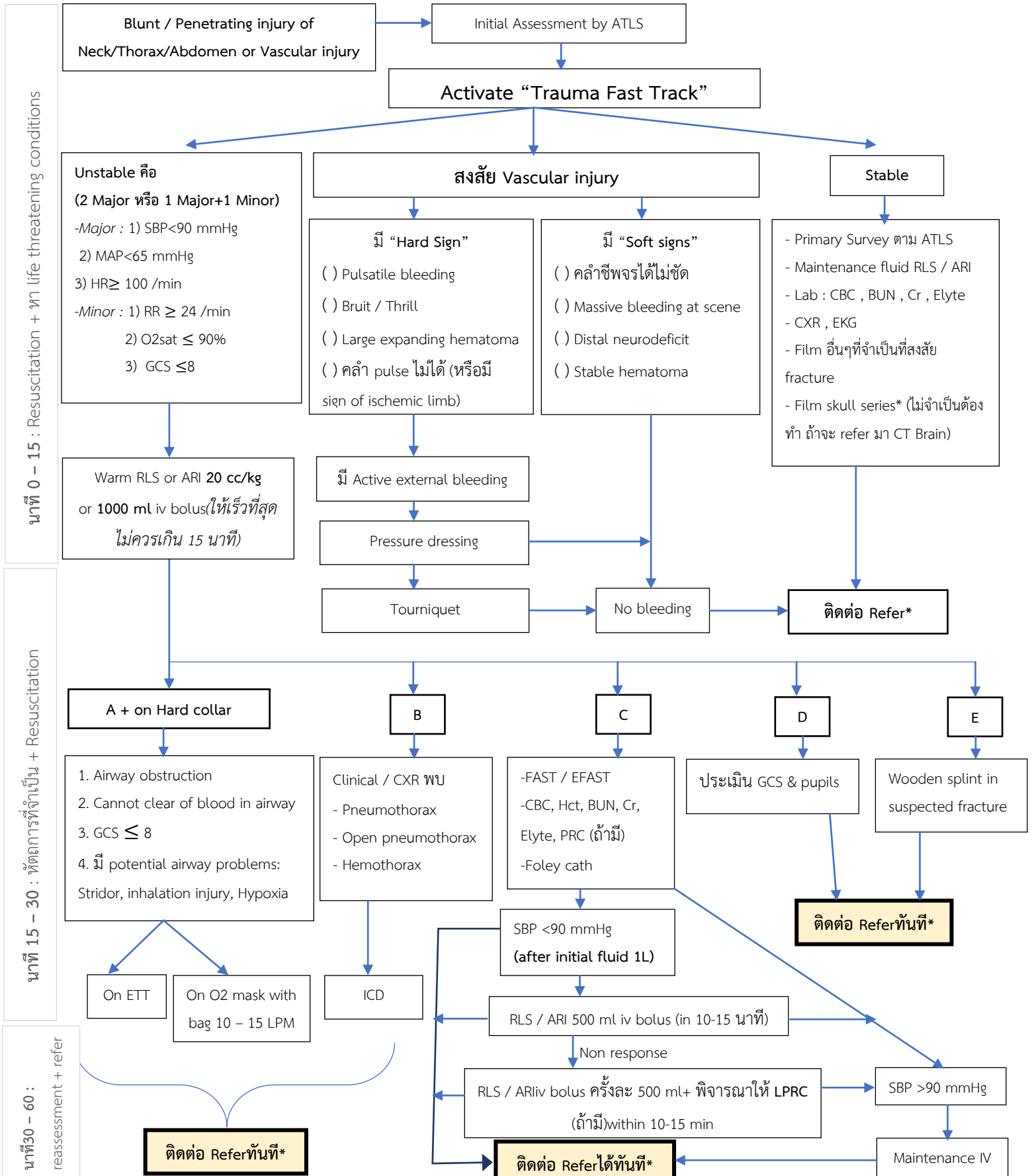


แนวทางการดูแลผู้ป่วย Fast Track Trauma เบื้องต้นในโรงพยาบาลชุมชนเครือข่าย

และการส่งต่อโรงพยาบาลมหาวิทยาลัย



*ให้ติดต่อ refer ทันทีหากเกินศักยภาพของโรงพยาบาล หลังจากให้การรักษาที่จำเป็นเบื้องต้นแล้ว