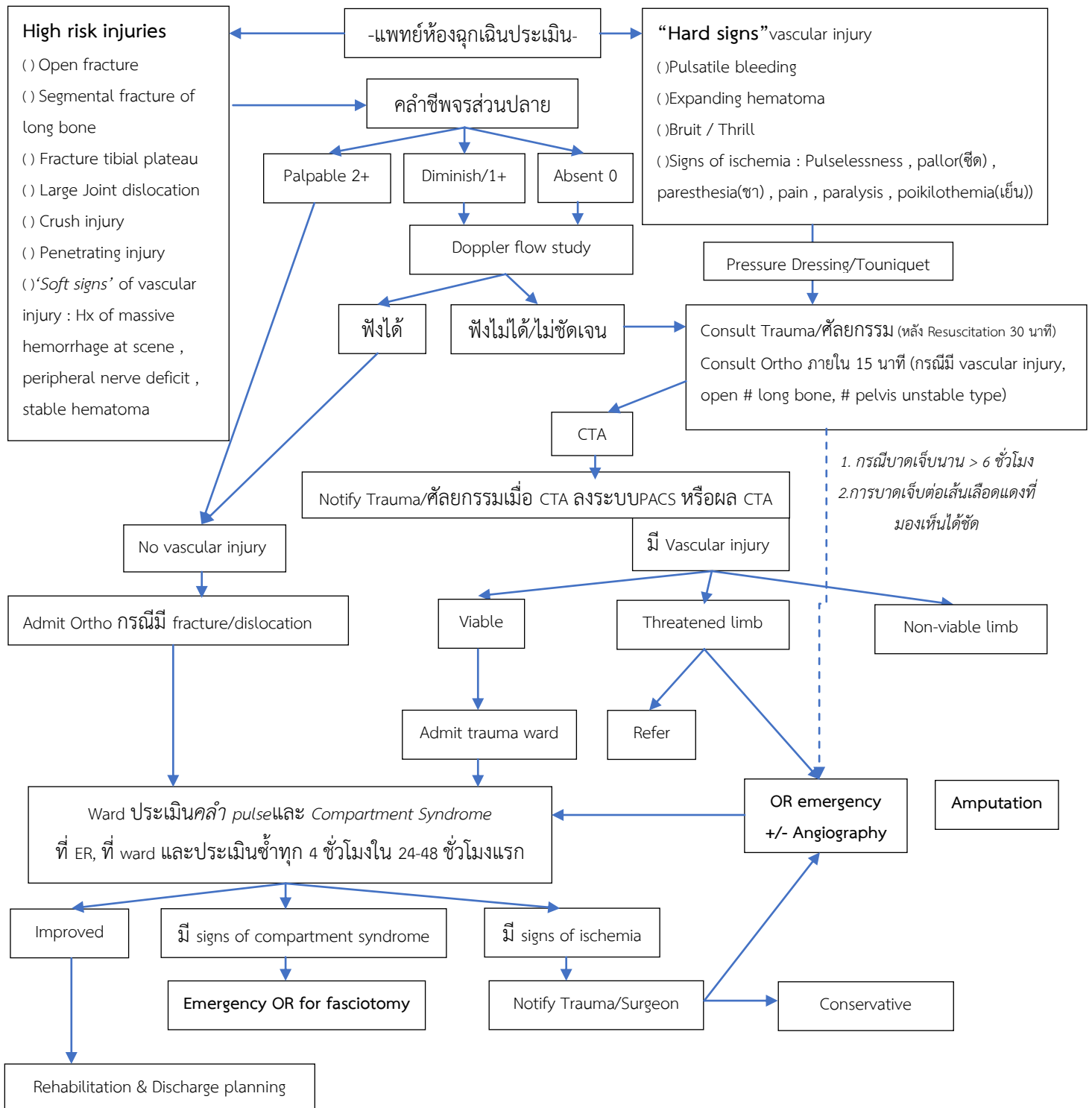


Clinical Practice Guideline for Vascular injury/Compartment syndrome

ในผู้บาดเจ็บศัลยกรรมและออร์โธปิดิกส์ โรงพยาบาลมหาสารคาม



แบบบันทึกการประเมินผู้ป่วยสงสัย Vascular injury และ Compartment syndrome

รายการประเมิน*ให้ประเมินซ้ำที่ ward และซ้ำทุก 4 ชั่วโมงจนครบอย่างน้อย48 ชม.									
Part 1: อาการแสดง Vascular injury	วันที่								
	เวลา								
1.คลำชีพจรส่วนปลาย (ระบุ Rt / Lt. ,ผล 0/1+/2+/Doppler+) Upper limb :Brachial a. Radial a. Ulnar a. Lowerlimb :Popliteal a. Dorsalis a. PTA									
2.เลือดออกจากแผลปริมาณมาก (pulsatile bleeding)									
3.Hematomaขนาดใหญ่ขึ้นอย่างรวดเร็ว (expanding)									
Part 2: อาการแสดงCompartment Syndrome									
1.ปวดบริเวณที่บาดเจ็บมากไม่ตอบสนองต่อยาแก้ปวด (ระบุ pain score 0 - 10)									
2.บริเวณ injury บวมตึงมาก									
3.ปวดมากขึ้นเมื่อเหยียดปลายมือ/เท้า (pain on passive stretching)									
4.ชาส่วนปลาย									
ผู้ประเมิน									
	ER	แพทย์ ward	Nurse/Dr	Nurse/Dr	Nurse/Dr	Nurse/Dr	Nurse/Dr	Nurse/Dr	Nurse/Dr

หมายเหตุ : - *(√) ในช่องที่ตรวจพบผิดปกติ , (X) ถ้าไม่พบอาการผิดปกติ

- กรณีตรวจพบการเปลี่ยนแปลงหรือผิดปกติอย่างน้อย 1 ข้อให้ notify แพทย์ทันที
- ควรประเมินซ้ำทุก 4 ชั่วโมงใน 24 – 48 hr แรก ภายหลังการบาดเจ็บ