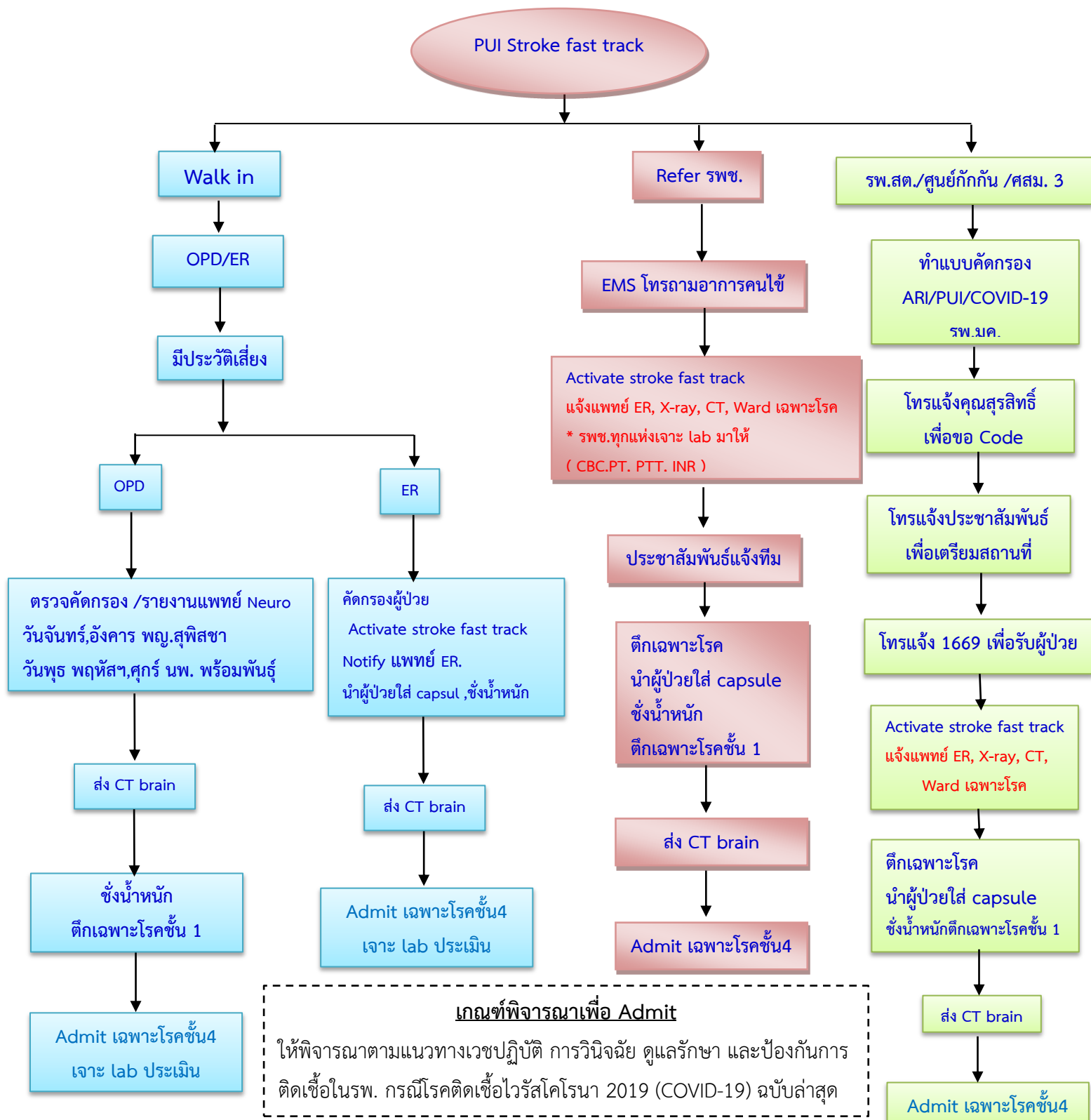


Flow การดูแลผู้ป่วยโรคติดเชื้อไวรัสโคโรนา (COVID-19) PUI Stroke fast track รพ.มหาสารคาม



- ประชาสัมพันธ์ แจ้งทีมว่า "มีเคส PUI" ดังนี้
- กรณี Admit
1. ห้องบัตร โทร.9108
  2. หอผู้ป่วยเฉพาะโรค โทร.9357
  3. ศูนย์เปล โทร.9110,9605
  4. ยามรักษาการณ์ โทร.9191
  5. งานระบาดวิทยา โทร.9211 (086-6430298)
  6. งาน IC โทร.9227 (063-1541532)
  7. นอกเวลาเวรตรวจการ

เบอร์โทรศัพท์  
ประชาสัมพันธ์  
081-8733402